



FICHE PRODUIT

ÉPANDEUR DE SEL TRAINÉ EVEREST

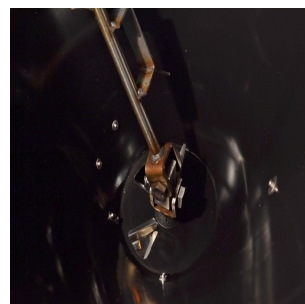
Réf. EVEREST



MATERIELS DE VOIRIE | ÉPANDEURS DE SEL

ÉPANDEUR DE SEL TRAINÉ EVEREST

Réf : EVEREST



Caractéristiques

- Dosage de 25 à 75g/m²
- Surface traitée avec la cuve pleine : 2000 à 6000m²
- Largeur d'épandage de 0 à 6m
- Capacité 150 litres
- Ouverture de fond de cuve réglable
- Trémie PPN avec fond de cuve en inox
- Roues pneumatiques
- Grille de calibrage
- Attelage à boule ou a oeil réglable en hauteur
- Déflecteur réglable
- **Disque, palettes et agitateur articulé en inox**
- **Entraînement par boîtier**

191 chemin des tilleuls - Videau à perroche
38260 Sardieu

Du lundi au vendredi : 8h00 - 17h30

04 74 53 46 10

contact@com-europ-equipement.com

DEMANDEZ VOTRE DEVIS
www.com-europ-equipement.com



FICHE PRODUIT

ÉPANDEUR DE SEL TRAINÉ EVEREST


Réf. EVEREST



MATERIELS DE VOIRIE | ÉPANDEURS DE SEL


Fiche technique

REFERENCE	LARGEUR DE TRAVAIL	CAPACITE	ENTRAINEMENT	TREMIE	POIDS	DIMENSIONS
01021.019	0 à 6m	150 litres	Roues + boîtier	PPN	65kg	160 x 101 x 105

 191 chemin des tilleuls - Videau à perroche
38260 Sardieu

 Du lundi au vendredi : 8h00 - 17h30

 04 74 53 46 10

 contact@com-europ-equipement.com

DEMANDEZ VOTRE DEVIS
www.com-europ-equipement.com