

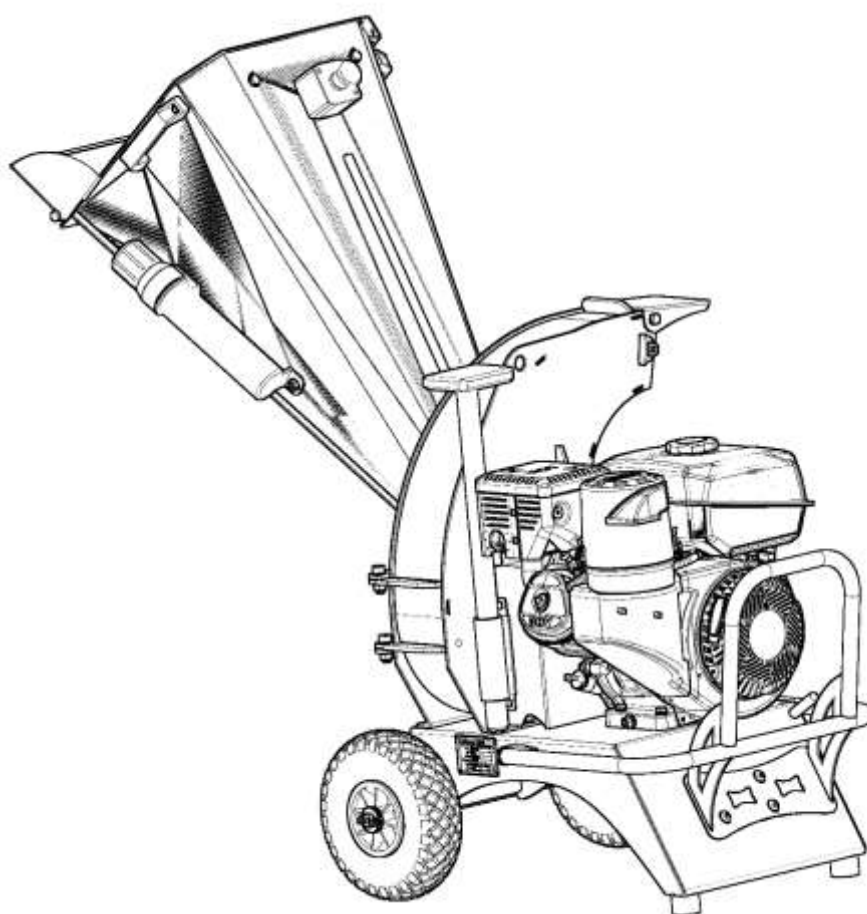


Štěpkovač

Zerkleinere

Chipper

LS 65/CH




Katalog náhradních dílů
Ersatzteilkatalog
Spare parts catalogue



03/2022

Pokyny k objednávání náhradních dílů

Tento katalog obsahuje seznam součástí a jejich sestavení do montážních skupin. Katalog je uspořádán tak, že za ilustrovanou stranou následuje textová strana. Na textové straně jsou tyto kolonky :

A	A					
1	2	3	4	LS 65/CH		
				5		

A - označení skupiny

1 - číslo položky katalogu

2 - název součásti, rozměr

3 - objednací číslo

4 - ČSN

5 - počet kusů do sestavy

V obrazové části katalogu znamená:

1 - pozice dílu v sestavě

1 - označení rozpadající se skupiny dílů

1 - označení sestavy dílů

Při objednávce náhradních dílů uveďte vždy:

- typ a výrobní číslo stroje

- objednací číslo (kolonka 3)

- přesný název součásti a počet kusů


Objednávku zašlete na adresu: **LASKI, s.r.o.**
Blížka 263/16
798 17 Smržice
Czech Republic

TEL.FAX: +420 582 305 741
+420 582 305 740
info@laski.cz
www.laski.cz

Výrobní závod stále zdokonaluje své výrobky na základě provozních zkušeností a nejnovějších poznatků. Proto si vyhrazuje možnost změn na strojích i v dokumentaci.

Instructions for ordering spare part

This catalogue contains a specification of the spare parts and their arrangement in individual assembling groups. The catalogue is arranged so that after each illustrated page follows the respective text-page. The text includes the following:

A	A					
1	2	3	4	LS 65/CH	5	

- A** - Designation of group
- 1** - Number of catalogue item
- 2** - Exact denomination of part, dimension
- 3** - Ordering number
- 4** - CSN
- 5** - Number of pieces

It is specified in the figure supplement of the catalogue:

- 1 - Part position in assembly

1 - Designation of subassembly with single parts

- 1** - Designation of assembly

When ordering spare parts , please, always state :

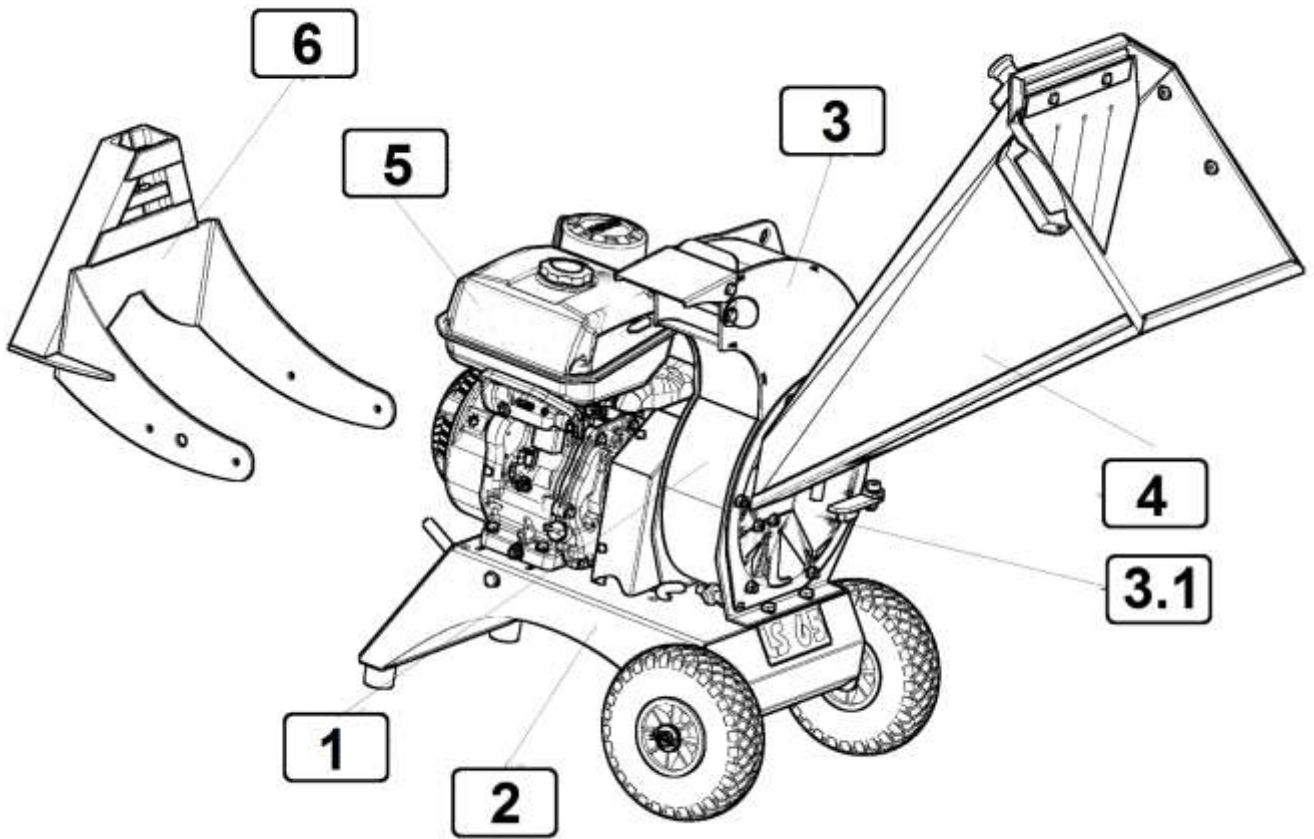
- Type of machine and serial number of machine
- Ordering number
- Exact denomination of part and number of pieces

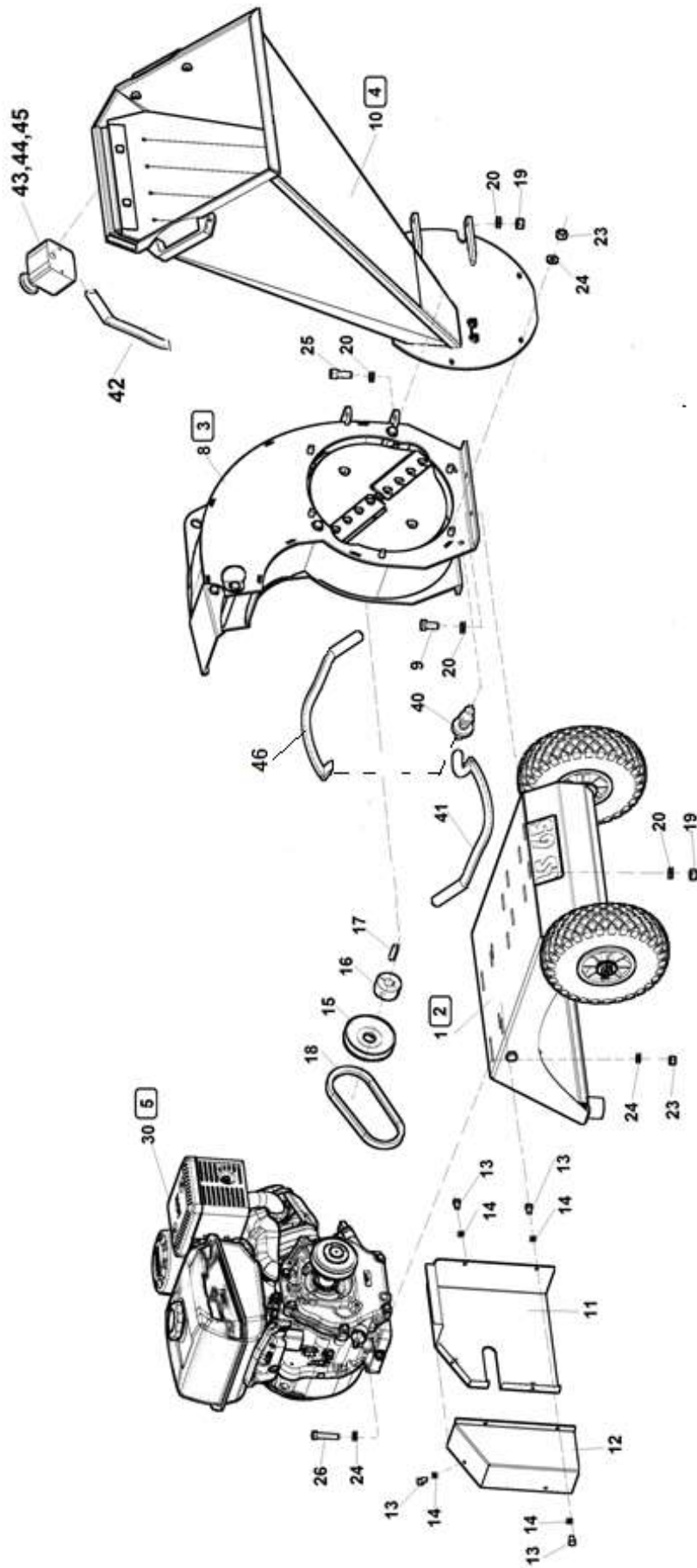
Send your order to:


LASKI, s.r.o.
Blíšťka 263/16
798 17 Smržice
Czech Republic

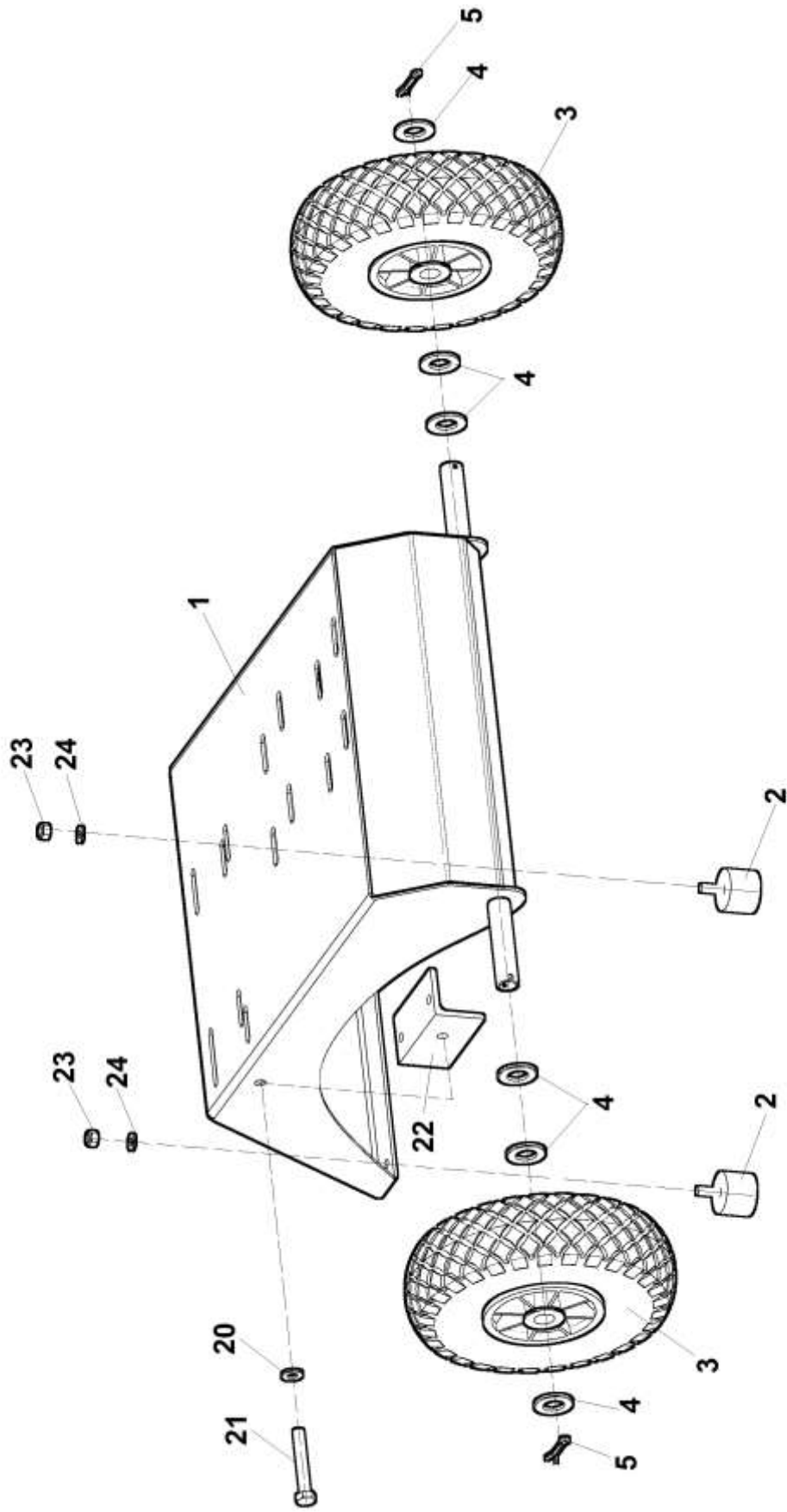
TEL.FAX: +420 582 305 741
+420 582 305 740
info@laski.cz
www.laski.cz

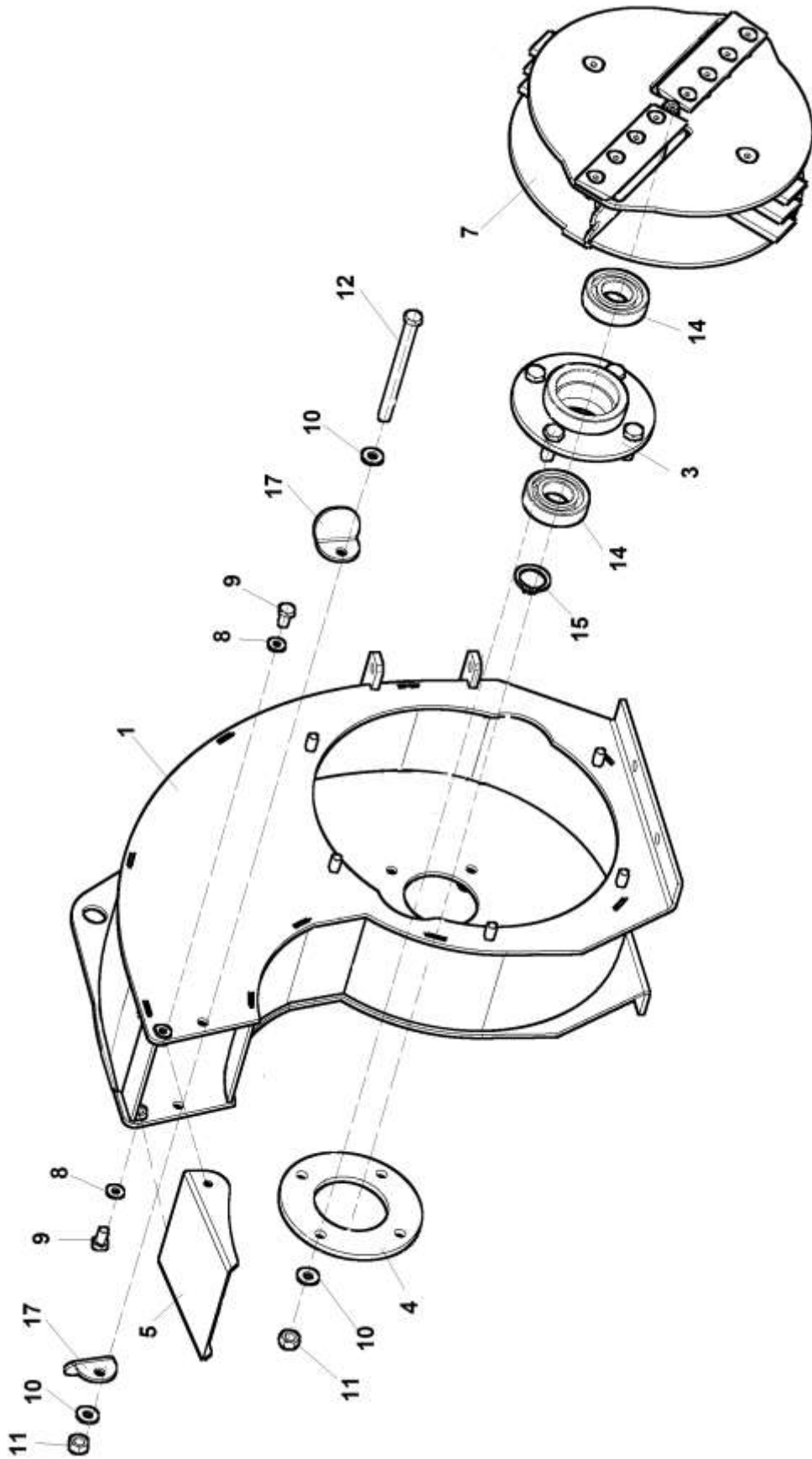
The manufacturers continuously improve their products on the basis of experience gained in the course of operation and of the up-to-date knowledge. They reserve, therefore, the right of modifying the machine as well as the respective documentation

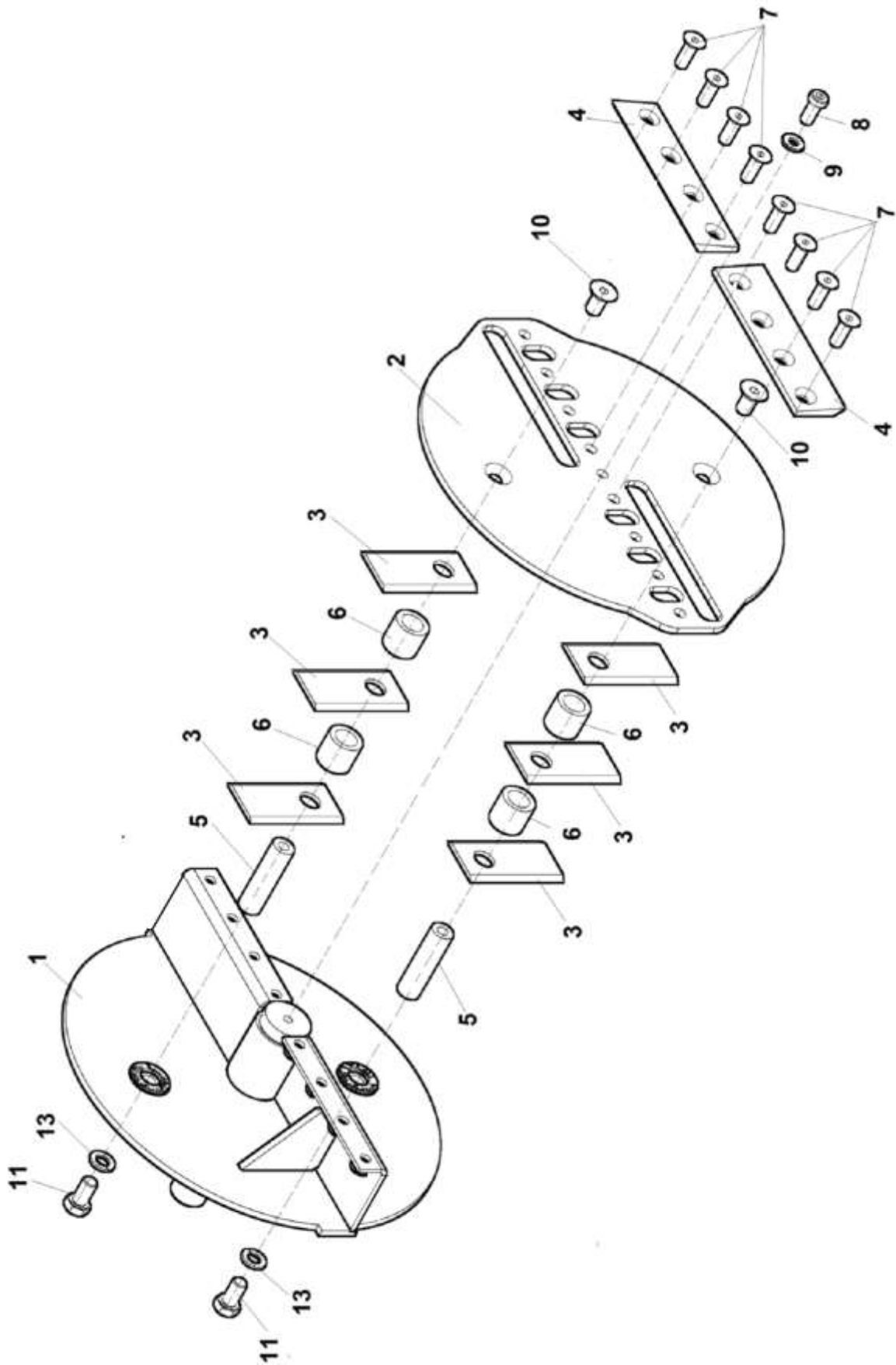


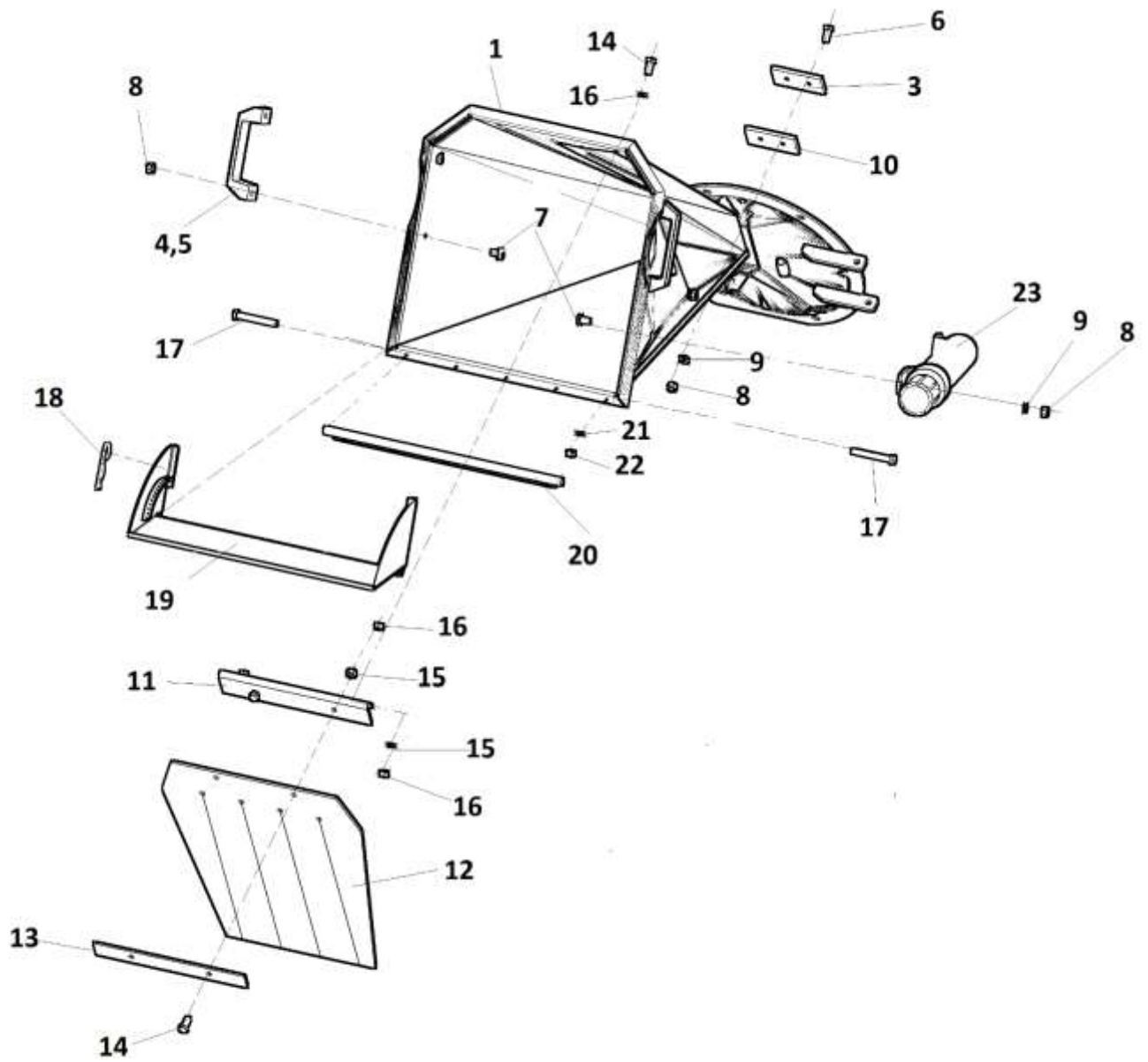



Štěpkovač				 03/2022	
Zerkleinerer		Chipper			
1	2	3	4	LS 65/CH	
1	Podvozek Chassis	Chassis	LZ 1030	-	1
8	Sestava bubnu Montagetrommel	Assembly drum	LZ 1034	-	1
9	Šroub M10x25 Schraube	Screw	000 049	-	4
10	Vkládací žlab Trichterrutsche	Feeding chute	LZ 1068	-	1
11	Plech krytu Deckel	Cover	LZ 1084	-	1
12	Plech krytu 2 Deckel	Cover	LZ 1085	-	1
13	Šroub M6x12 Schraube	Screw	000 479	-	6
14	Podložka 6 Unterlage	Washer	000 791	-	6
15	Řemenice klínová SPA 095-01 TB 1210 Remenscheibe	Pulley	006 312	-	1
16	Pouzdro upínací TB 1210-1" TAPER Buchse	Box	006 311	-	1
17	Pero 6,35x6,5x40 Feder	Feather	F 170 105	-	1
18	Řemen klínový 13/480 Li PTS Riemen	Belt	006 169	-	1
19	Matice M10 Mutter	Nut	000 801	-	6
20	Podložka 10,5 Unterlage	Washer	000 045	-	13
23	Matice M8 Mutter	Nut	000 499	-	11
24	Podložka 8,4 Unterlage	Washer	000 037	-	15
25	Šroub M10x30 imbus Schraube	Screw	002 222	-	2
26	Šroub M8x45 Schraube	Screw	000 923	-	4
30	Motor Kohler CH 395 Motor	Engine	LZ 1022	-	1
40	Spínač brzdový BS-01-D Abnehmer	Catcher	003 187	-	1
41	Svazek vodičů spínač Kabelbaum	Cable assembly	LZ 1096	-	1
42	Svazek vodičů STOP Kabelbaum Stoppen	Cable assembly Stop	LZ 1098	-	1
43	Krabice Box	Box	006 381	-	1
44	Spínací jednotka Schneider ZENL1111 Schalteinheit	Switching unit	006 382	-	1
45	Hlavice ovládací nouzového zastavení s aretací Kopfsteuerung	head control	006 383	-	1
46	Svazek vodičů STOP spínač II Kabelbaum Stoppen	Cable assembly Stop	LZ 0099	-	1

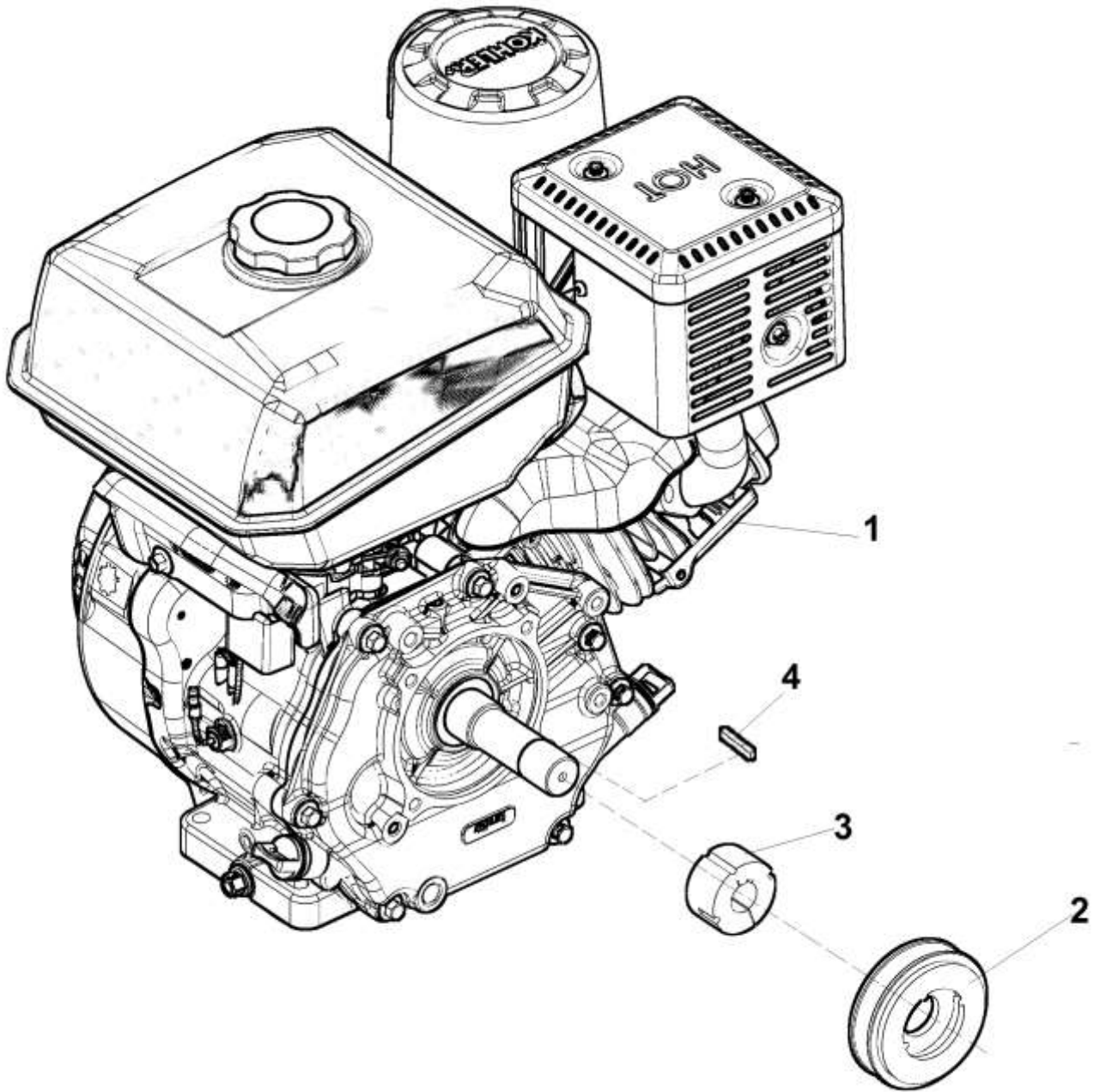


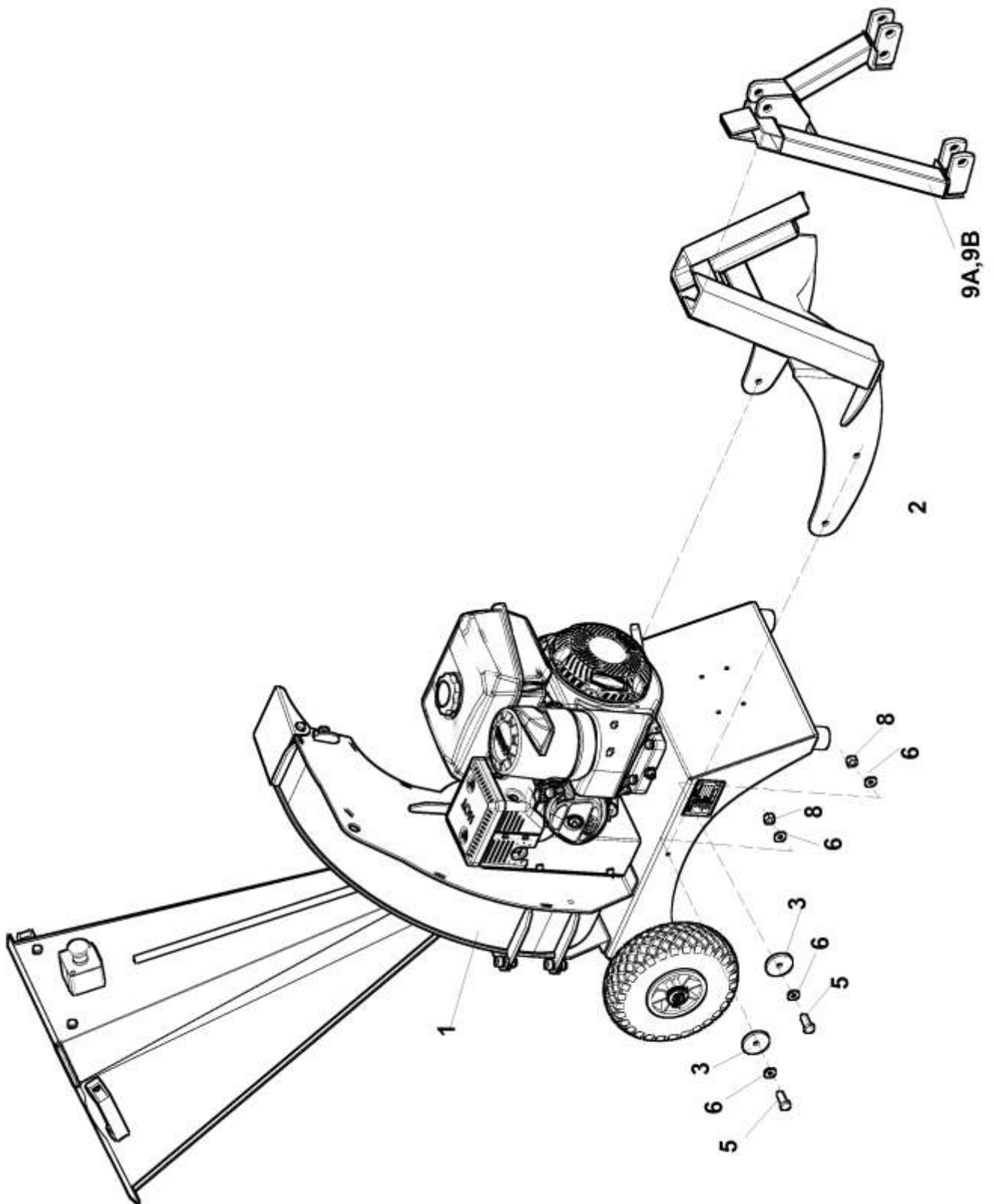






4	Vkládací žlab			 03/2022	
	1	2	3	4	LS 65/CH
1	Plnicí žlab Futtertrog	Feeding trough	LZ 1069	-	1
3	Opěrka Stütze	Support	K 1087-10 (005 609)	-	1
4	Držadlo 503-043-P225-132 Griff	Handle	001 411	-	2
5	Kryt držadla Deckel	Cover	001 220	-	4
6	Šroub M8x25 Schraube	Screw	003 757	-	2
7	Šroub M8x16 Schraube	Screw	003 917	-	6
8	Matice M8 Mutter	Nut	000 499	-	8
9	Podložka 8,4 Unterlage	Washer	000 037	-	4
10	Podložka protiostrří Unterlage	Washer	LZ 1093	-	1
11	Držák Halter	Holder	LZ 1080	-	1
12	Clona Iris	Iris	LZ 1079	-	1
13	Příložka Beilage	Packing piece	LZ 1081	-	1
14	Šroub M8x20 Schraube	Screw	000 449	-	4
15	Podložka 8,4 Unterlage	Washer	000 037	-	4
16	Matice M8 Mutter	Nut	000 499	-	4
17	Šroub M8x30 Schraube	Screw	000 827	-	2
18	Závlačka Beta Splint	Split pin	000 071	-	1
19	Sklopka násypky Trichterklappe	Hopper flap	LZ 0922	-	1
20	Základna násypky Hopper-Basis	Hopper base	LZ 0918	-	1
21	Podložka 5,3 Unterlage	Washer	000 076	-	5
22	Matice M5 Mutter	Nut	000 806	-	5
23	Schránka na dokumenty Dokumentenbox	Document box	007 046	-	1





Elektrické schéma stroje LS65

