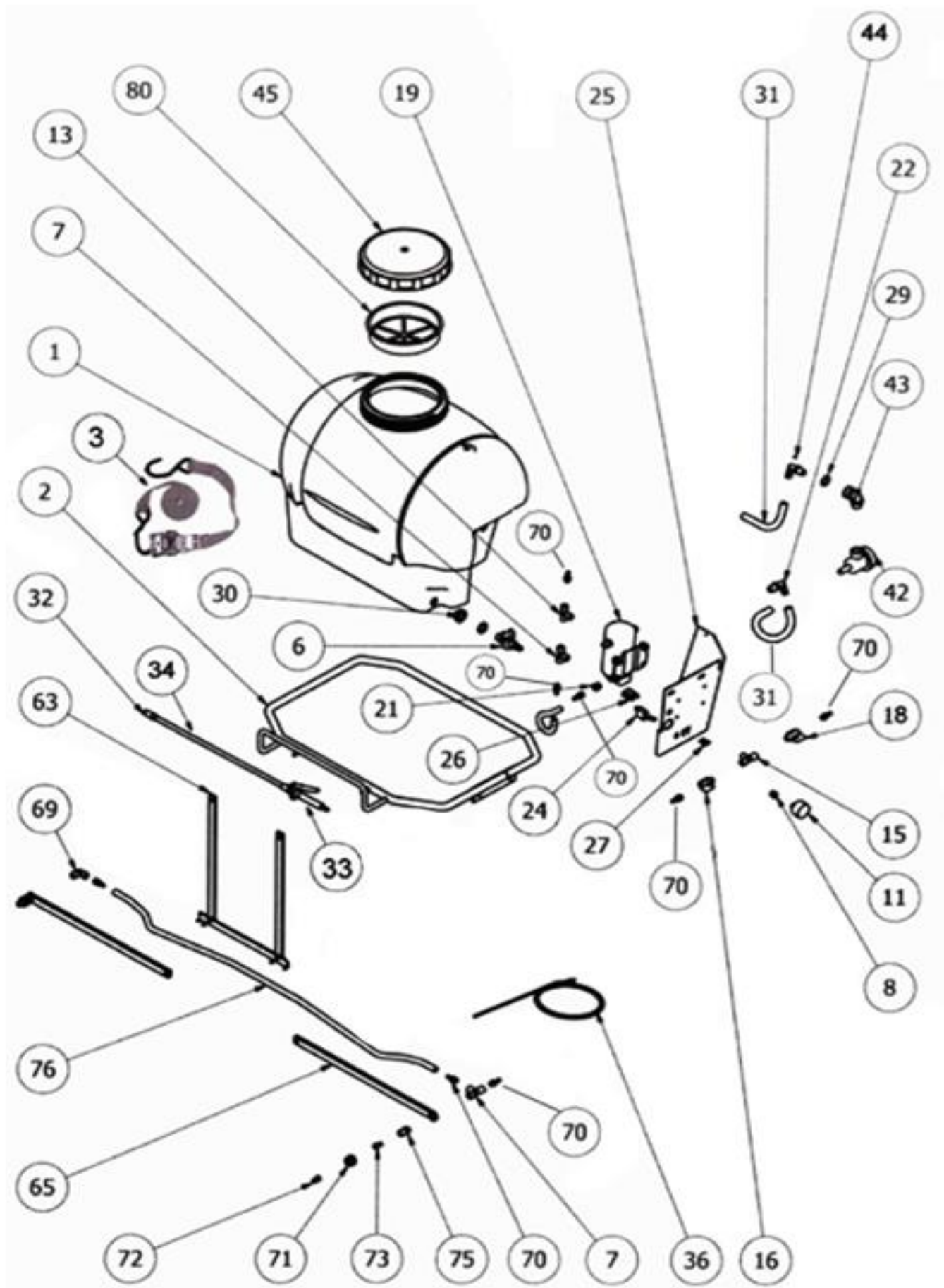


QUAD90

GRUPPO PORTATO 90L PER QUAD - 90L MOUNTED SPRAYER FOR ATV - PULV.PORTE' 90L POUR QUAD



QUAD90

GRUPPO PORTATO 90L PER QUAD - 90L MOUNTED SPRAYER FOR ATV - PULV.PORTE' 90L POUR QUAD

POS. POS. POS.	CODICE CODE CODE	DESCRIZIONE DESCRIPTION DESCRIPTION	Q.TA' Q.TY Q.TE'
1	M2209011,4	cisterna - tank - cuve	1
2	M2209011,1	telaio - frame - chassis	1
3	M2206011,3	cinghia - strap - courroie	1
6	M2602000,32	rubinetto 1/2" D.16 mm - valve - robinet	1
7	M2006000,17	raccordo Ti 1/4" FFF - coupling - raccord	2
8	M2006000,68	riduzione 1/4"-1/8" - adaptor - adaptateur	1
11	M1301312	manometro - pressure gauge - manometre 0-6 BAR	1
13	M2006000,70	raccordo Ti 1/4" FFM - coupling - raccord	1
15	M2006000,74	raccordo Ti 1/4" FMF - coupling - raccord	1
16	M2006000,35	rubinetto - valve - robinet 1/4"	1
18	M2006001,35	rubinetto speciale - special valve - robinet special 1/4"	1
19	UP9	pompa UP9 12V - pump - pompe (per versioni fino al 30/04/09)	1
19	M2020114	pompa FLOJET 12V - pump - pompe	1
21	M2206011,46	riduzione 1/4"-3/8" - adaptor - adaptateur	1
22	M2206011,8	raccordo 3/8"-90° D.13 - coupling - raccord	1
24	M2006000,44	interruttore - switch on/off - interrupteur	1
25	M2209011,5	piastra supporto pompa - pump support plate - patte support pompe	1
26	M2209011,26	porta fusibile - fuse holder - porte fusible	1
27	M2209011,27	fusibile 15A - fuse - fusibile	1
29	M2206011,38	guarnizione 1/2" - gasket - joint	2
30	M2206011,37	girello 1/2" - ring nut - écrou	1
31	M2206011,13	tubo aspirazione - suction hose - tuyau aspiration	mt
32	M2006001,55	ugello regolabile - adjustable nozzle - buse réglable	1
33	M2001315	rubinetto a leva - lever valve - pistolet à levier	1
34	M2001312,1	prolunga lancia completa - complete lance extension - rallonge lance complète	1
36	M2209011,36	cablaggio elettrico completo - complete cabling - cablage complet	1
42	M2206011,9	filtro aspirazione - suction filter - filtre aspiration	1
43	M2209011,43	raccordo 90°1/2" - coupling - raccord	1
44	M2206011,81	raccordo 90°-1/2" d.13mm - coupling - raccord	1
45	M2000000,5	coperchio cisterna - tank lid - couvercle cuve	1
63	M2206011,6	staffa fissaggio barra - stirrup for boom fixing - patte fixation rampe	1
65	M2006000,14	supporto barra 2m - 2m boom support - support rampe 2m	2
69	M2006000,20	angolo 1/4" FF - angle - angle	1
70	M2006000,32	portagomma d.10 mm - hose tail - raccord tuyau	8
71	A200010	girello 3/8" - fly nut - écrou	2
72	M2006001,16	getto in kematal DH 2 - nozzle - buse	2
73	M2006000,23	filtro antigoccia - anti-drip filter - filtre antigoutte	2
75	M2006000,15	portagetto in ottone - brass nozzle holder - porte buse en laiton	2
76	M2102020	tubo 10 BAR 8x14 mm - hose - tuyau	mt
80	M2000000,6	filtro - filter - filtre	1